

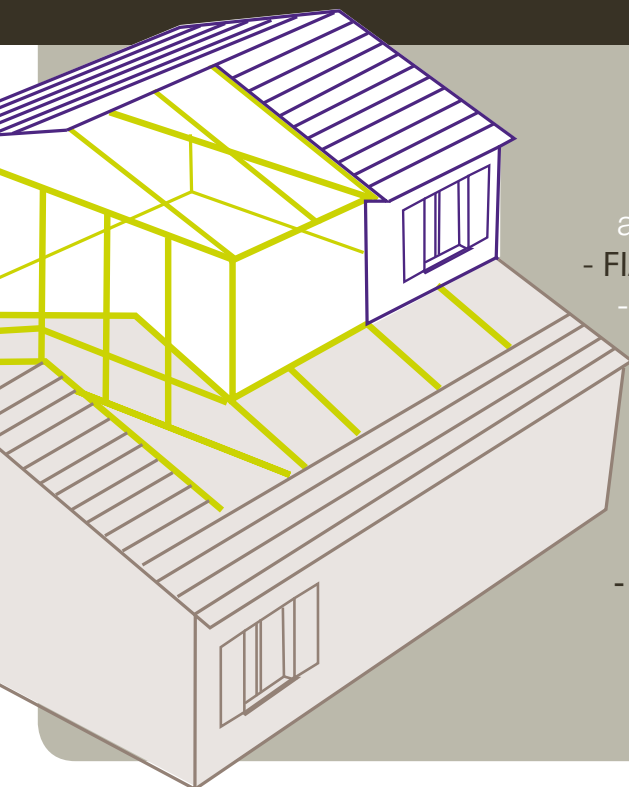
Surélévation réalisation d'un étage



LE PRODUIT

- STRUCTURE PLANCHER DE L'ÉTAGE EN ACIER GALVANISÉ ET AUTOPORTANTE formant un ensemble uniforme et sécurisé.
- OSSATURE EN ÉLÉVATION EN ACIER GALVANISÉ, autoportante.
- SYSTÈME ADAPTABLE permettant plusieurs dimensions de volume habitable.
- AUCUN DÉCHET sur chantier.
- PLANCHER RIGIDE sur des poutres posées sur les murs porteurs, sans ajout de poteaux de renfort à intégrer dans les cloisons du rez-de-chaussée existant.
- PRODUIT PRÉ-DIMENSIONNÉ, conçu par notre bureau d'étude, après validation des structures par calcul au cas par cas.
- PRODUIT PRÉ-ASSEMBLÉ dans nos usines.
- BARDAGE EN PANNEAUX ACIER ISOLANTS améliorant les performances techniques (équivalent à 60 cm de laine de verre).

Constitution d'un étage



LES PLUS



- ANALYSE DE CHAQUE PROJET au plan technique et prise en charge des démarches administratives au plan de l'urbanisme et du financement.
- FIABILITÉ TOTALE de la technique et maîtrise de la réalisation.
 - Ajout d'une structure acier nettement **PLUS RÉSISTANTE**.
 - LA MAISON RESTE HABITABLE, pendant la durée des travaux.
- AUCUN RISQUE DE DÉGRADATIONS par les termites.
- GRANDE LIBERTÉ DANS L'AMÉNAGEMENT de l'espace intérieur (des trémies d'escalier, de conduit de fumée et d'ouvertures en toiture).
- ÉCONOMIES DE CHAUFFAGE et confort grâce au niveau de performance exceptionnel des murs.

LA MISE EN OEUVRE

- L'intervention et l'approvisionnement des matériaux par passage dans la toiture.

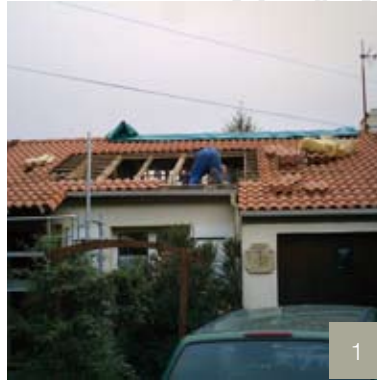
PAS D'INTERVENTION PAR LE REZ-DE-CHAUSSÉE.

- Montage selon une **MÉTHODOLOGIE PARFAITEMENT MAÎTRISÉE**, rapide, exécuté par des équipes spécialisées, formées aux techniques qui intègrent plusieurs corps de métiers en une seule intervention.

- Prise en compte en usine **DES SPÉCIFICITÉS EXISTANTES** de la maison afin d'éviter les découpes et les adaptations aléatoires.

- Répartition des charges **SANS SOLlicitation** des éléments existants et sans mise en place de poteaux au rez-de-chaussé.

- **CONSERVATION DU PLAFOND** du rez-de-chaussée.



1) Ouverture en toiture

2) Montage de la charpente métallique

3) L'étage est créé

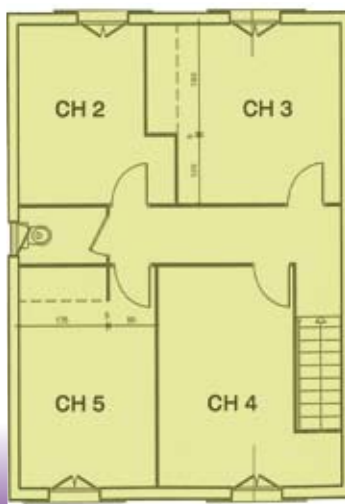
LES PERSONNALISATIONS

FENÊTRES ET PORTES-FENÊTRES BOIS, PVC, ALUMINIUM.

- Escalier.
- Portes intérieures.

- Génoise, corniche ou débords de toit.
- Chauffage et équipements électriques.
- Ravalement avec des modénatures en options.

Etage partiel



Nouvel étage

